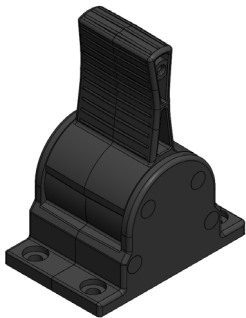


Joystick MSA1 SMJ, einachsrig

(Teile-Nr. 2.257.15xx)



- Klein, handlich, kompakt und robust
- Schutzart IP65
- Ergonomischer Steuerknopf
- Geeignet für kleine Einbauräume
- Industrie-Joystick für Maschinen, Roboter usw.
- Optional mit Faltenbalg
- SMJ-Technologie – Joystickwechsel ohne spezielles Werkzeug

Technische Daten

Elektrische Daten

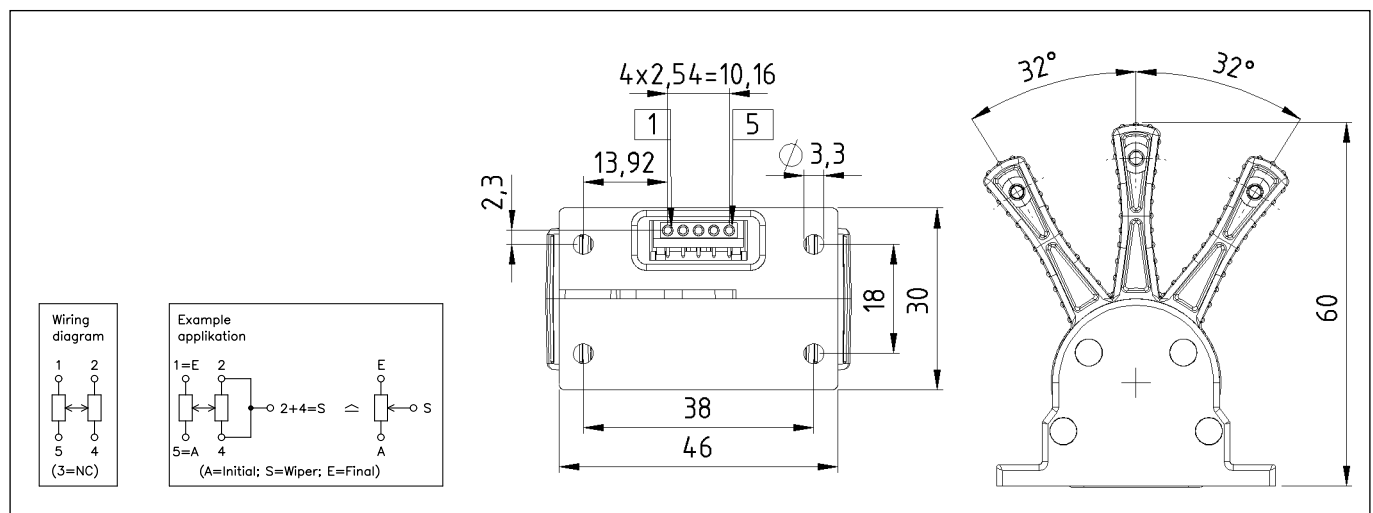
Widerstandswerte	5 kΩ (1 + 5/2 + 4)
Widerstandstoleranz	± 30 %
Belastbarkeit	0,15 W @ 50 °C
Widerstandscharakteristik	Linear
Max. Stromversorgung	30 VDC
Liniarität	± 3 %

Mechanische Daten

Betätigungswinkel	32° in alle Richtungen
Lebensdauer/Bewegung	> 1 Mio.
Betätigungskraft	15 N max.
Anschlagfestigkeit	200 N

Betriebsbedingungen

Schutzart	IP65
Temperaturbereich	-20 °C bis +70 °C



Joystick Optionen

Verfügbare Rasterungen (Mantissen)

Joystick MSA1 SMJ, schwarz



proportional

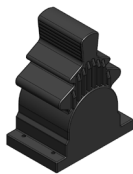
2-stufig (2-0-2)

3-stufig (3-0-3)

4-stufig (4-0-4)

5-stufig (5-0-5)

proportional, rastend



proportional, mit Faltenbalg

2-stufig (2-0-2), mit Faltenbalg

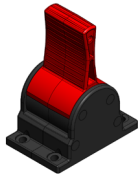
3-stufig (3-0-3), mit Faltenbalg

4-stufig (4-0-4), mit Faltenbalg

5-stufig (5-0-5), mit Faltenbalg

proportional, rastend, mit Faltenbalg

Joystick MSA1 SMJ, rot



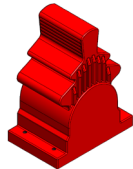
proportional

2-stufig (2-0-2)

3-stufig (3-0-3)

4-stufig (4-0-4)

5-stufig (5-0-5)



proportional, mit Faltenbalg

2-stufig (2-0-2), mit Faltenbalg

3-stufig (3-0-3), mit Faltenbalg

4-stufig (4-0-4), mit Faltenbalg

5-stufig (5-0-5), mit Faltenbalg