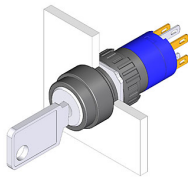


51-235.022D - Schlüsselschalter 2 Stellungen



Musterabbildung kann von Ihrem ausgewählten Artikel abweichen.

Montage

Einbauöffnung Ø 16 mm
Bauform erhaben

Front

Frontabmessung Ø 18 mm
Frontform rund
Front Material Kunststoff
Front Farbe schwarz

Allgemeine Attribute

Gewicht 0.016 kg

Bedien-/Anzeigeteil

Schaltwinkel C = 90°

IP-Schutzart

Frontschutzart IP 65

Anschlussart

Anschluss Löt 2.8 x 0.5 mm

Vorsatz

Schlüsselabzug A
Schaltfunktion A - C

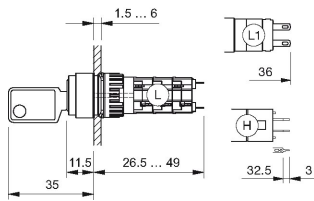
Schaltelement

Schaltstufen 2
Schaltsystem Sprungschaltelement
Schaltspannung 250 V AC
Schaltstrom 5 A
Kontakte 1 Ö + 1 S
Kontaktmaterial Gold

Funktion

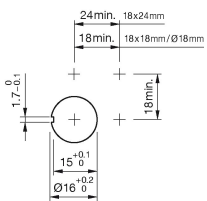
Schlüsselschalter

Abmessungen

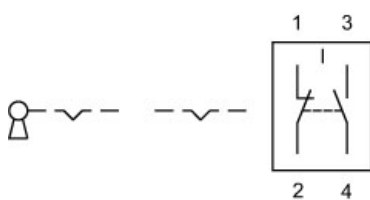


H = Universalanschluss 2.0 x 0.5 mm

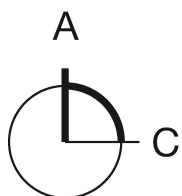
Einbauöffnungen



Schaltschema



Schaltstellungen



Hinweise

Schlossnummer 311, Schlosstyp DOM
Andere Schlossnummern auf Anfrage

Legende

Kontakte: Ö = Öffner, S = Schliesser
Schaltfunktion: A = Ruhe, C = Rast