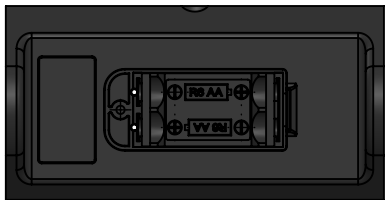


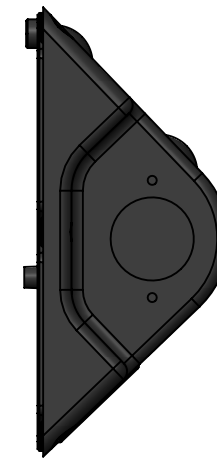
Spannungsversorgung: 7,2V



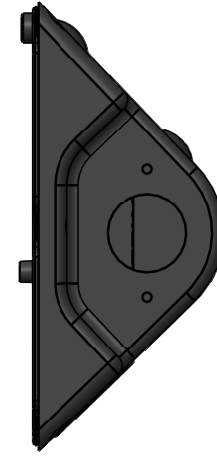
Spannungsversorgung: 2,4V



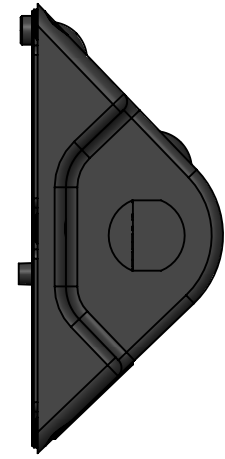
Spannungsversorgung: keine



für
Hirschmann
Stecker



für
Schaltbau
Stecker



für
ODU
Stecker

Teilenummer	Spannungsversorgung	seitliche Bohrung	sonstiges
2.250.1066	keine	für Schaltbau	lackiert
2.250.1069	7,2 V	für Schaltbau	lackiert
2.250.1075	2,4 V	für Hirschmann	
2.250.1077	7,2 V	für Hirschmann	lackiert
2.250.1078	2,4 V	ohne	lackiert
2.250.1079	7,2 V	ohne	lackiert
2.250.1121	7,2 V	für ODU	lackiert
2.250.1122	keine	für ODU	lackiert